



**Неверно оценивая нашу жизнь: почему важна экономика замкнутого цикла**

**Национальный парк «Мещёра»: развитие в интересах сегодняшних  
и будущих поколений.**

**Экономические, экологические и социальные аспекты**

**А. Н. Варнаков, В.Н. Цевелёв,  
25 ноября 2020 г.**

# Особо охраняемые природные территории: разные задачи, разные режимы охраны

- **Особо охраняемые природные территории (ООПТ)** — участки земли, водной поверхности и воздушного пространства над ними, где располагаются природные комплексы и объекты, которые имеют особое **природоохранное, научное, культурное, эстетическое, рекреационное и оздоровительное значение**, которые **изъяты** решениями органов государственной власти **полностью или частично из хозяйственного использования** и для которых установлен режим особой охраны.
  - Государственные природные заповедники, в том числе биосферные
  - **Национальные парки**
  - Природные парки
  - Государственные природные заказники
  - Памятники природы
  - Дендрологические парки и ботанические сады
  - Лечебно-оздоровительные местности и курорты



# Национальный парк и цели устойчивого развития

- Приоритеты можно выстраивать по-разному, но достижение целей должно быть согласованным



Российская Федерация

Добровольный национальный обзор  
хода осуществления Повестки дня  
в области устойчивого развития  
на период до 2030 года



2020

# Мещёра

**Мещёра** – низменность в центре Русской равнины на территории Владимирской, Рязанской и Московской областей и старинный промышленный центр России

## Исторические отрасли промышленности:

- производство керамики (с 1663 г.)
- производство стекла (с 1756 г.)
- производство ваты (с 1860 г.)
- добыча торфа (с 1886 г.)

## Владимирская Мещёра:

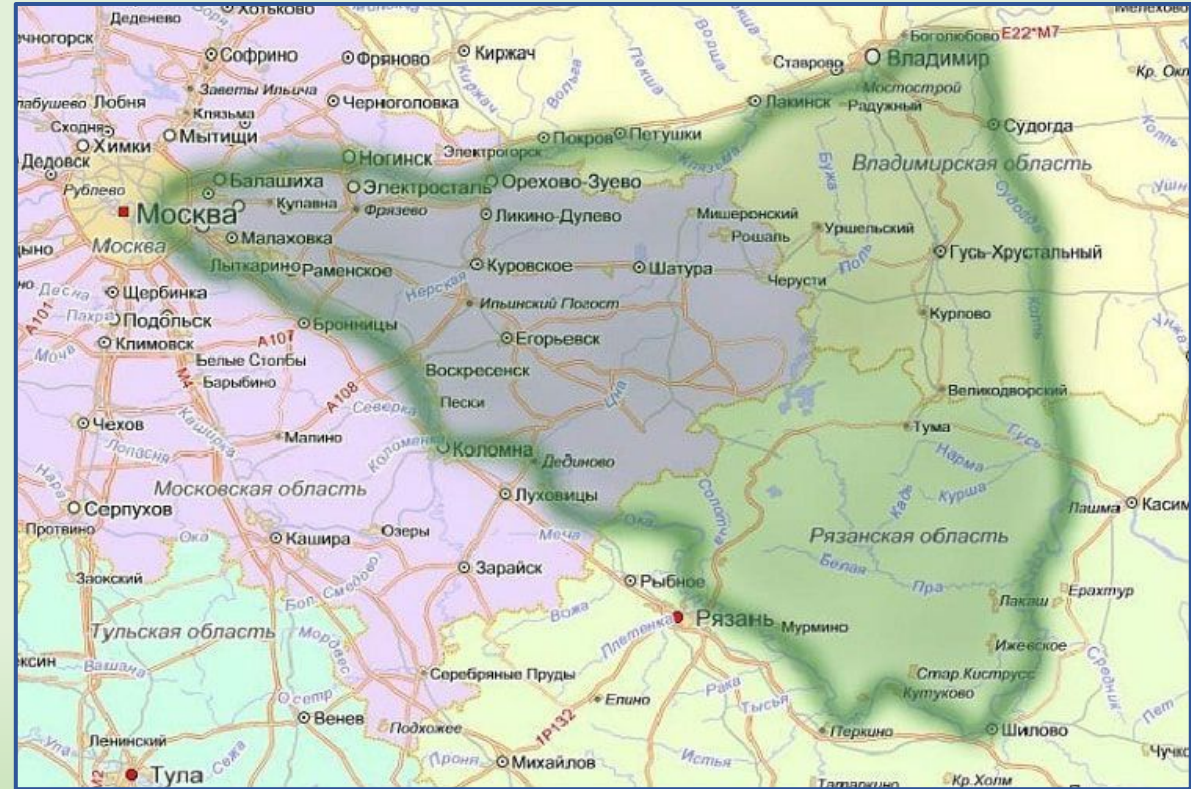
- производство стекла, машиностроение, добыча торфа, лесное, сельское хозяйство

## Рязанская Мещёра:

- текстильное производство (вата), добыча торфа, лесное, сельское хозяйство

## Как оценивать жизнь:

- по ВРП?
- по Реймерсу, Штильмарку и Паустовскому?
- искать показатели, характеризующие развитие экономики, благосостояние жителей, устойчивость использования и эффективность сохранения ресурсов?



## Создание и сохранение ценностей:

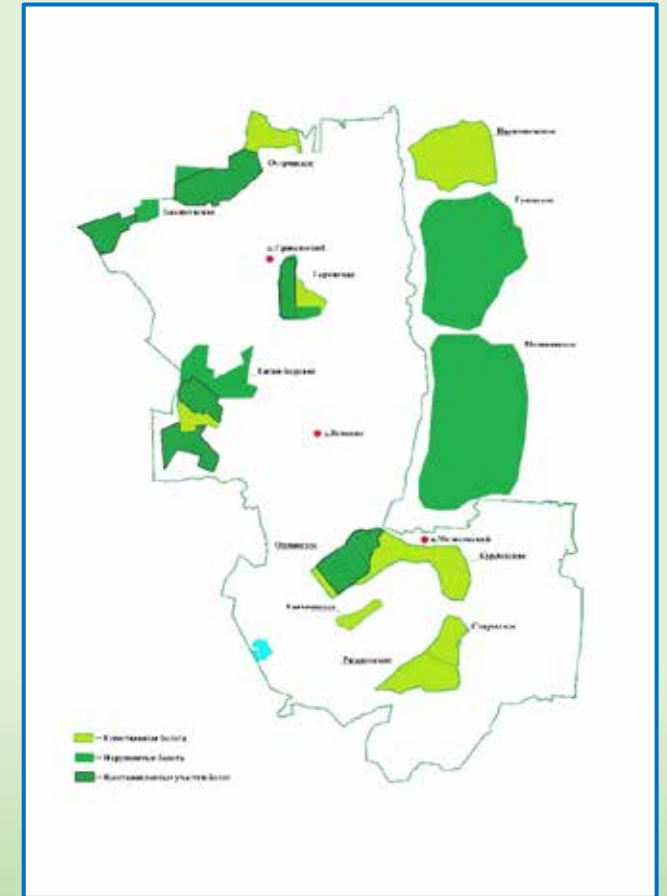
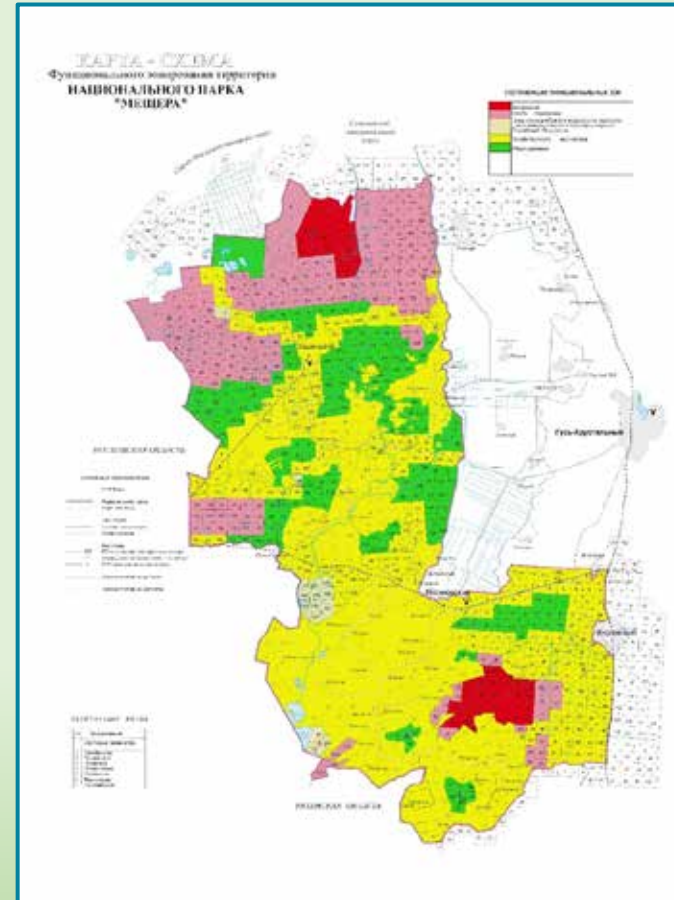
- производство продукции и оказание услуг
- сохранение исторических производств
- минимизация отходов
- охрана уникальных природных комплексов и культурного наследия



# Национальный парк «Мещёра»: зонирование парка и восстановление болот.

## ЦУР 15 (охрана экосистем)

## ЦУР 13 (изменение климата)



- **Заповедные** и **особо охраняемые зоны** занимают меньшую часть территории парка
- В зонах **хозяйственного освоения** функционируют сельскохозяйственные и промышленные предприятия, в том числе – предприятия-лидеры



## Мещёра: вызовы адаптации (ЦУР 13)

- увеличение числа экстремальных (аномальных) погодных явлений;
- волны тепла, засухи, паводки, ураганные ветра; пожары;
- чрезвычайные ситуации природного характера;
- ущерб инфраструктуре, повышение уровня заболеваемости и смертности;
- влияние на жилищно-коммунальное хозяйство, транспорт, энергетику, сельское хозяйство; в ряде случаев – на промышленность.



## ЦУР 12: Ответственные модели производства и потребления

- «Основу рациональных моделей производства составляет принятая на международном уровне концепция наилучших доступных технологий, которая получила в Российской Федерации законодательное закрепление в 2014 году»
  - Аналитический центр при Правительстве Российской Федерации, 2020
- **Задачи:**
  - К 2030 году добиться **рационального управления природными ресурсами и их эффективного использования**
  - К 2030 году существенно **уменьшить количество отходов** путем принятия мер по **предотвращению их образования, их сокращению, переработке и повторному использованию**
  - Рекомендовать компаниям... применять **устойчивые методы производства** и отражать **информацию о рациональном использовании ресурсов в своих отчетах**
  - К 2030 году обеспечить, чтобы люди ... располагали информацией об устойчивом развитии и образе **жизни в гармонии с природой**
  - Разрабатывать и внедрять инструменты ... устойчивого туризма, который способствует **созданию рабочих мест, развитию местной культуры и производству местной продукции**





# ООО «Русвата» – производство ваты, бинтов и нетканых материалов

- 2009 г. - модернизация производства: строительство химического цеха, замена парка чесальных машин;
- 2015 г. - закупка энергоэффективного оборудования; значительное повышение ресурсной и экологической эффективности производства;
- Исторически – поддержка Экологического информационного центра, проведение занятий для школьников, выполнение работ по уходу за участками территории Национального парка «Мещёра»







## АО «Красное эхо» – ответственное производство стеклотары (ЦУР 12). Индустриализация и инновации (ЦУР 9)

- Фундаментальная реконструкция в 2017-2019 гг.
- Проекты по повышению эффективности производства
- Заинтересованность в выполнении климатических проектов





# Предварительные выводы и ожидания

- В национальных парках **исторически сформировавшиеся производства** могут развиваться, последовательно повышая ресурсоэффективность и снижая негативное воздействие на окружающую среду
- **Лидерство промышленных предприятий** демонстрируется путём развития основной производственной деятельности и участием в добровольных проектах
- **Занятость населения** на промышленных предприятиях способствует сокращению вандализма и оттока жителей из национальных парков
- **Добровольная социально и экологически значимая деятельность** позволяет решать неотложные задачи национальных парков и способствует развитию образования
- **Природоприближённые решения** – вторичное затопление осушенных торфяников, расчистка и восстановление русел рек, лесопосадки на горельниках – применяются в Мещёре, но их масштабы могут и должны быть расширены
- **Пилотный проект в Мещёре** позволит использовать опыт, накопленный в Великобритании в части проектов по адаптации к климатическим изменениям и по ограничению выбросов парниковых газов
- Принятие **углеродного регулирования** в России будет способствовать привлечению внимания к адаптации и ограничению выбросов парниковых газов





# Спасибо за внимание!



ООПТ



Адаптация  
и ограничение  
выбросов ПГ



Промышленность



Населённые пункты



<http://eipc.center/>